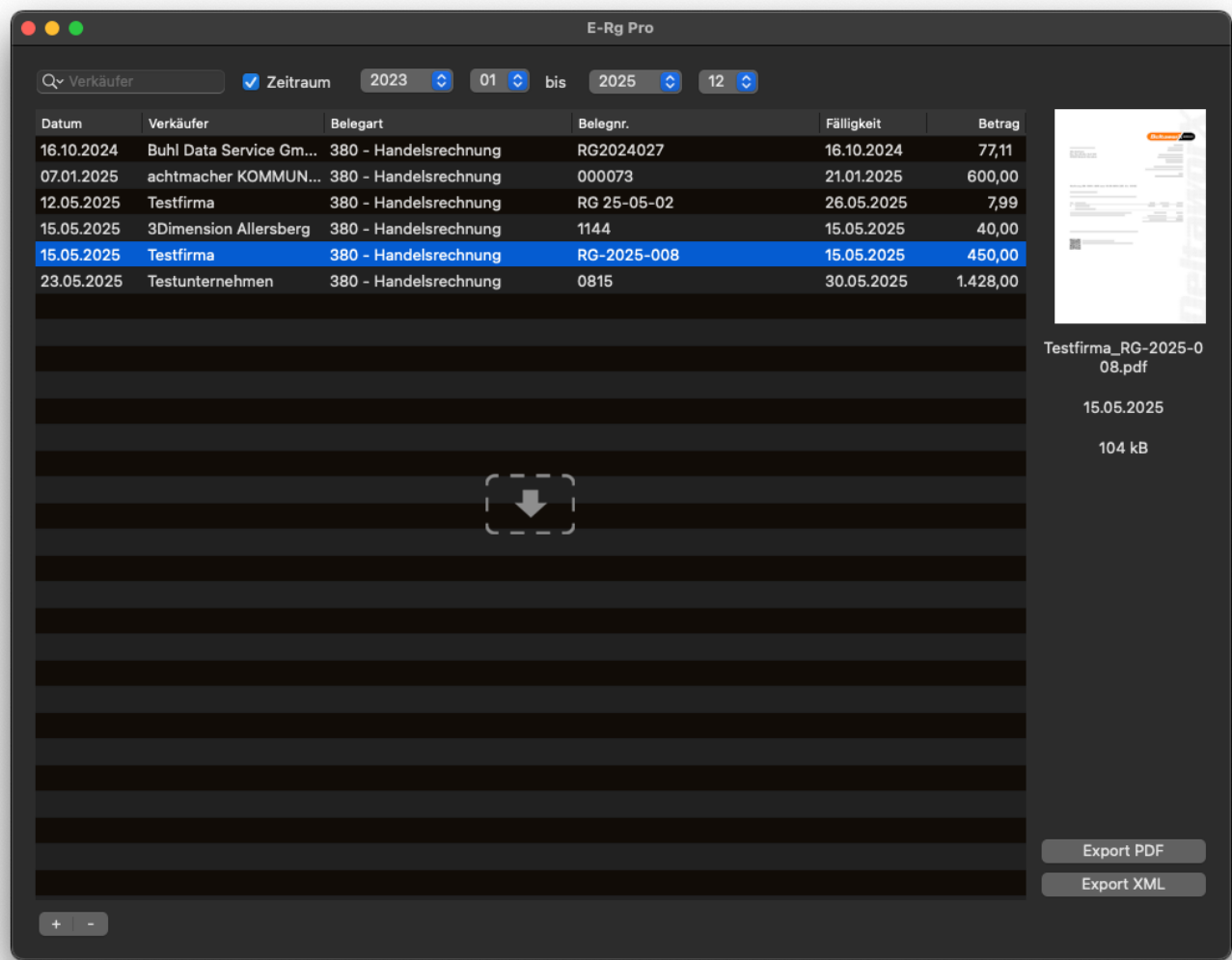


# Hauptfenster

Das Hauptfenster ist immer geöffnet und bietet Ihnen einen schnellen Zugriff auf alle gespeicherten E-Rechnungen:



## Hauptfenster

Sie können das Fenster beliebig auf Ihrem Bildschirm platzieren, [E-Rg Pro](#) merkt sich Platzierung und Größe und öffnet es bei der nächsten Nutzung an der gleichen Stelle und in der gleichen Größe.

## Datenerfassung

Um eine E-Rechnung hinzuzufügen ziehen Sie die E-Rechnung entweder direkt auf die Liste oder klicken auf das kleine + Symbol links unter der Liste. [E-Rg Pro](#) prüft dann ob es sich um eine PDF-Datei mit eingebetteter XML-Datei oder um eine XML-Datei handelt. Dann wird die Datei

revisionssicher in der Datenbank gespeichert und die Daten ausgelesen. Mit einem Doppelklick auf den neuen Eintrag in der Liste wechseln Sie zum Fenster „Rechnungseingang“

**\*\*Die XML-Datei wird vor der Speicherung in E-Rg Pro erst auf Standardkonformität geprüft. Dafür kommen aktuelle xsd Schemadateien (CII 2.3, UBL 2.4) zum Einsatz. Sollte dabei ein Fehler entdeckt werden wird dieser angezeigt und die Speicherung der Datei abgebrochen. Wenden Sie sich in diesem Fall bitte an den Rechnungssteller und bitten um eine standardkonforme E-Rechnung.\*\***

## Suche

Sie können die Liste einschränken, indem Sie oben links im Suchfeld einen Suchbegriff eingeben. Sie können nach dem Verkäufernamen, der Rechnungsart oder der Belegnummer suchen. Den jeweiligen Suchbereich stellen Sie mit Hilfe der kleinen Einblendliste links im Suchfeld ein. Die Suche wird bei jeder Eingabe in das Suchfeld automatisch durchgeführt.

### Zeitraum

Sie können die Liste auf einem bestimmten Zeitraum begrenzen indem Sie die Option „Zeitraum“ aktivieren und dann Start- und Endzeitraum (Jahr und Monat) einstellen. Der Zeitraum kann mit der Suche kombiniert werden.

---

Revision #6

Created 2 June 2025 11:52:18 by thomas.roemert

Updated 7 June 2025 12:02:56 by thomas.roemert